

Pange Lingua

Petr Eben

Allegro (♩=100)



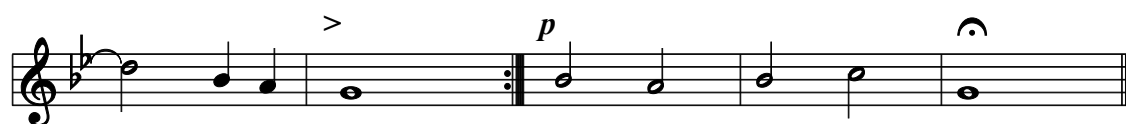
Pan - ge lin - gua glo - ri - o - si Cor - po - ris my - ste - ri -



- um, san - gui - nis que pre - ti - o - si, quem in mun - di pre - ti -



- um fru - ctus ven - tris ge - ne - ro - si Rex ef - fu - dit



gen - ti - um

A

men!